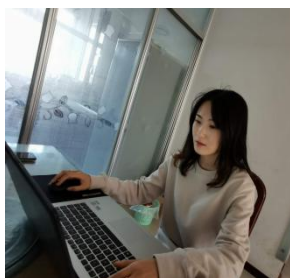


## 防疫情、稳课程

疫情防控工作进入关键时期，为贯彻落实省、市关于做好当前新型冠状病毒感染的肺炎疫情防控工作以及开展网上教学工作的部署要求，艺术设计学院以“防疫情、稳课程”为主线开展学生管理工作。

### 一、疫情防控工作

面对新型冠状病毒感染的疫情，艺术设计学院党总支副书记张宝华、学生党支部书记李长有及团总支书记王微高度重视疫情防控工作，配合学校积极做好防控疫情宣传，通过学院公众号和微信、QQ群等渠道向全院师生宣传普及预防新型冠状病毒相关知识，发布上级关于疫情防控工作的重要通知和通告。



形成个人汇报--寝室监督--班级协调--小组管控--辅导员严防检查五级防控体制，对每一位学生进行网格化管理，并以不超8人的建制成立若干疫情防控小组，督促学生每天在钉钉上进行身体健康状况上报并进行数据整理，做到了不落一天，不漏一人。

赵子辉-5公寓223-13555429634(1834101841) 2020/2/21 11:15:03

在家中, 身体无异常状态

徐晓岚-4公寓320-13946154046(971991879) 2020/2/21 11:15:17

在家中, 身体无异常状态

孔准宁-5公寓-216-15094570550(1049552675) 2020/2/21 11:15:21

在家中, 身体无异常状态

郭晨旭-5公寓-216-18845488548(1549210199) 2020/2/21 11:16:26

在家中, 身体无异常状态

陈琳-四公寓120-18804623262(2964224762) 2020/2/21 11:17:40

在家中, 身体无异常状态

盛思杰-4公寓320-17604697510(2226283126) 2020/2/21 11:19:43

在家中, 身体无异常状态



## 二、网课开展工作

为响应国家教育部“停课不停学”的号召，艺术设计学院为了让学生适应上课的作息时间，在网课开始前一周进行早起监督活动。辅导员每天早上用腾讯会议视频点名方式督促学生早起。并通过“致家长的一封信”对家长表达了未能及时开学的遗憾，以及对于疫情防控和网课开展配合的感谢。上课之后每位辅导员针对管理的班级在每节课前 10 分钟对学生进行视频签到，保证学生的出勤。课中深入学生课堂，查看学生出勤状况、上课状态以及仪容仪表。

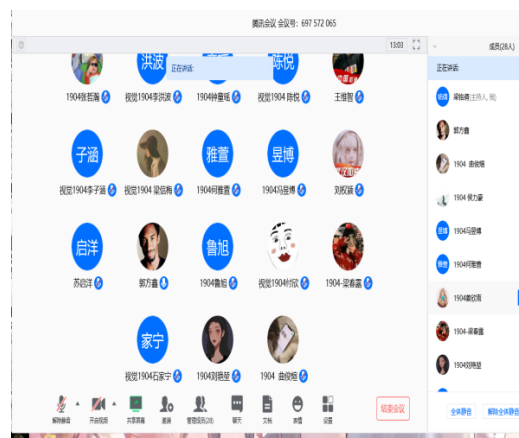
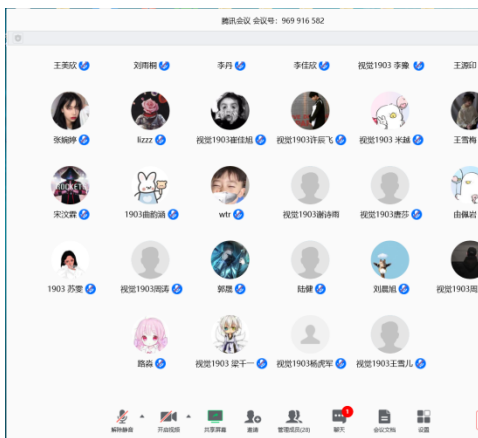
## 致学生家长的一封信

尊敬的各位家长：

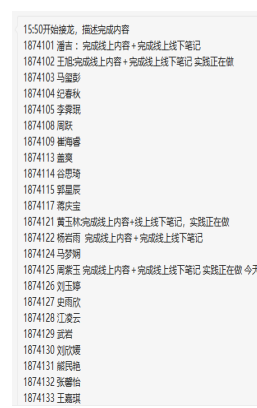
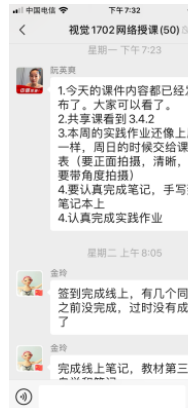
您好！在这个特殊的时期，首先向您和孩子致以诚挚的问候！

一场突如其来的新型冠状病毒疫情让全国人民面临严峻考验。面对疫情，我校迅速立疫情防控领导小组和工作机构，把学生健康安全放在第一位，正在全力以赴做好学校疫情防控各项工作。

随着国家法定春节假期的结束，人群大规模流动给疫情防控工作带来严峻挑战。学为人群高度密集场所，一旦发生疫情定会迅速蔓延，给学生身心健康带来不可挽回的严重影响。疫情无情，学校家庭心连心。为保证疫情防控期间，我们的学生、您的孩子康平安，在此向您作出如下提示，请您予以配合：

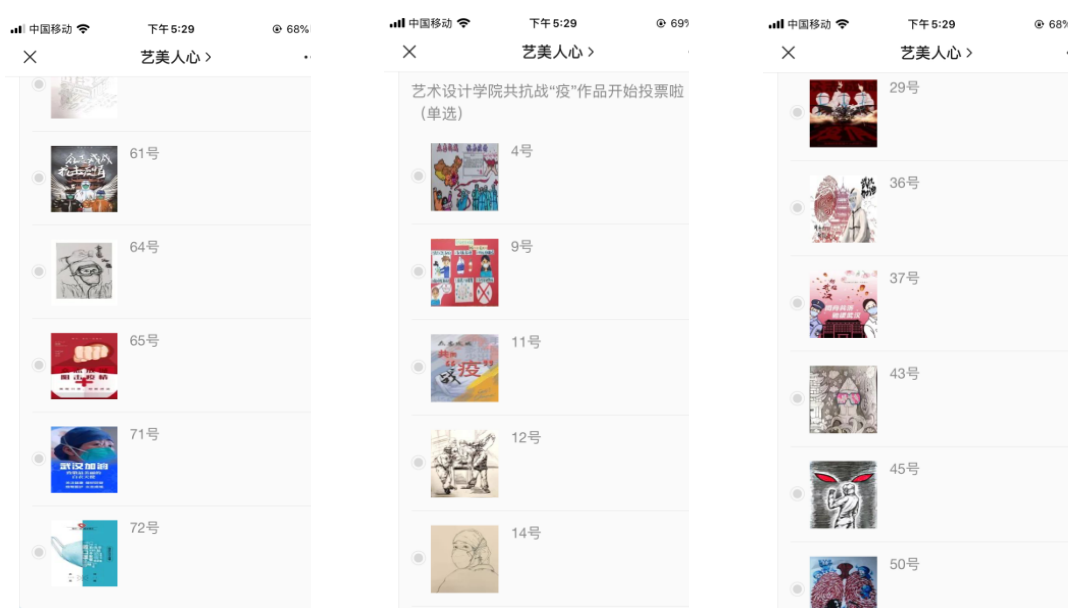


加入课任老师所建的 qq 群或微信群，配合老师对未及时出勤学生进行沟通反馈。对没有电脑以及网络不好的同学进行心里安抚，和课任老师沟通多加关心。对课程学习以及作业情况进行调查将调查结果及时反馈给课任老师，课任老师根据调查结果对课程做出相应调整。



## 第二课堂活动开展

活动一：“新型冠状病毒感染肺炎疫情防控”主题设计大赛  
为坚定学生打赢疫情防控阻击战的信心和决心，举办“新型冠状病毒感染肺炎疫情防控”主题设计大赛。共同征集作品 70 余幅。希望通过此次作品展大赛，提高大家对疫情的认识和了解，让艺术设计学院全体师生相信，我们必将取得这场防控疫情的胜利。



## 活动二：我的誓言传递心声

组织全体学生开展“我的誓言传递心声”主题抗疫情活动，向“最美的逆行者”传递了感激和敬佩之情，并力争要做好他们最坚强的后盾，以优良的学业成绩回馈，尽自己所能，为“抗战疫情”奉献一己之力。学生会主席团代表也进行全体发声，用自己充满热忱的话语表达了战疫必胜的信念。

### 我的誓言传递心声——艺术设计学院全体成员抗击疫情进行时（一）

艺美人心 1周前



### 我的誓言传递心声——艺术设计学院全体成员抗击疫情进行时（二）

艺美人心 1周前



### 我的誓言，传递心声——艺术设计学院全体成员抗击疫情进行时（终）

艺美人心 5天前



在全院师生的共同努力下，艺术设计学院疫情防控工作以及网课开展工作得以顺利进行。我们作为辅导员将一如既往站在育人工作的第一线，疫情未结束之前，绝不轻言胜利。